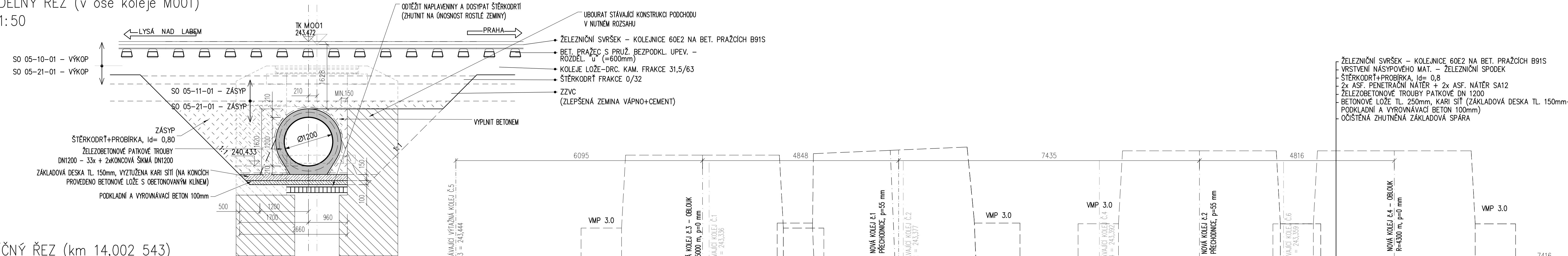
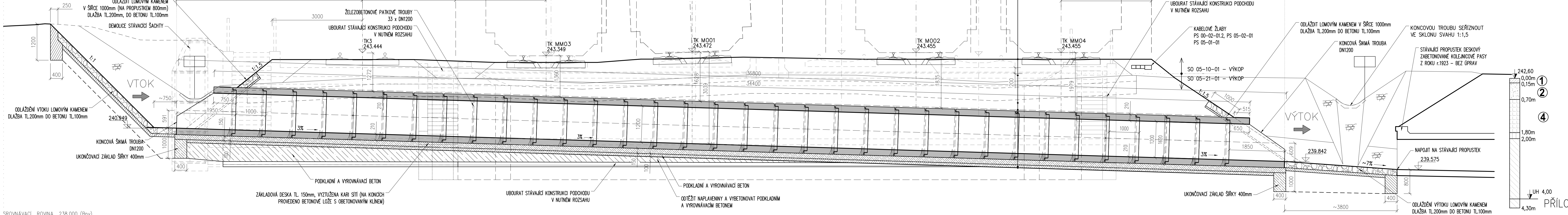


M 1:50



## M. 1:50



y= 723 221,20 x= 1 040 295,60 z= 242,60 m n.m.  
HLADINA PODZEMNÍ VODY  
NARAŽENÁ[m]: HL=4,70; Z=237,90  
USTÁLENÁ [m]: HL=4,00; Z=238,60  
HLOUBKA 6,00m

- ① HUMÓZNÍ VRSTVA, HLÍNA PÍŠČITÁ, TMAVĚ HNĚDÁ, F3 MŠO
- ② NAVAŽKA, CHARAKTERU JÍLU SE STŘEDNÍ PLASTICITOU, PEVNÝ (OP=300kPa), OKROVÝ, ŘEZAVĚ SKVRNITÝ, BÍLÉ ŽILKOVÁNÍ, SE SLINOVCOVOU DRTÍ, F6 C1Y
- ③ NAVAŽKA, CHARAKTERU ŠTĚRKU S PŘÍMĚSÍ JEMNOZRNNÉ ZEMINY, STŘEDNĚ ULEHLÝ, S OSTROHANNÝMI ÚLOMKY VZTĚRALÉHO SLINOVCE VELIKOSTI 3–5 CM (70–80%), SE SLABOU HLINITOU PŘÍMĚSÍ, NAZELENALE HNĚDÝ, G3 G–FY
- ④ SLÍNOVEC SILNĚ VZTĚRALÝ, JEMNOZRNNÝ, NAZELENALE HNĚDÝ, ŘEZAVĚ ŠMOUHAVÝ, S ÚLOMKOVITÝM ROZPADEM NA DROBNÉ ÚLOMKY DO VELIKOSTI 1–3 CM, ÚLOMKY LZE SNADNO ROZBÍT KLADIVEM, R5
- ⑤ SLÍNOVEC MÍRNĚ VZTĚRALÝ, LIMONITIZOVANÝ, JEMNĚ SLIDNATÝ, ŠEDÝ, ŘEZAVĚ ŠMOUHATÝ, S ÚLOMKOVITÝM ROZPADEM DO VELIKOSTI 15 CM, ÚLOMKY LZE SNADNO ROZBÍT KLADIVEM, R4

M 1:50

ZÁKLADOVÁ DESKA, UKONČOVACÍ ZÁKLAD	C25/30 – XA1
ŽB. TROUBY	POPIS PODMÍNEK V TECHNICKÉ ZPRÁVĚ
PODKLADNÍ A VYROVNÁVACÍ BETON	C12/15 – XA1
ODLÁŽDĚNÍ LOM. KAMENEM, KONCOVÝ PRÁH	C20/25 – XF3

ZÁKLADOVÁ DESKA KARI SIť Ø8x8/100x100